

OpenBlue
Enterprise Manager



**Nutzen Sie das Leistungspotenzial
Ihres Equipments**
Ihr Tor zum intelligenten Gebäudemanagement

Betriebliche Effizienz und Equipmentleistung

Steigerung der betrieblichen Effizienz durch proaktives Management der Anlagenleistung und Optimierung der Wartungsdienste

Markttrends mit Auswirkungen auf die das Geschäft



Produktivitätshindernisse

Ältere Gebäude und Equipments müssen häufiger gewartet werden. Die Fähigkeiten und das Fachwissen, die Ihnen zur Verfügung stehen, nehmen mit der Alterung der Belegschaft ab, so dass Sie Schwierigkeiten haben, Talente mit der erforderlichen Erfahrung zu finden. Gleichzeitig führen manuelle Systeme für die Datenerfassung und die Verwaltung von Service-Tickets zu Ineffizienz und Budgetknappheit. Sie brauchen benutzerfreundliche Systeme, die den Arbeitsablauf rationalisieren.



Steigende Kosten

Die Preisvolatilität hält aufgrund der steigenden Nachfrage auf den angespannten Energie- und Arbeitsmärkten an. Dies wirkt sich auf Ihre Betriebskosten aus. Die bestmögliche Nutzung der vorhandenen Anlagen und die Maximierung der Energieeffizienz sind der beste Weg, um die Kosten zu senken.



Regulatorischer Druck

Organisationen müssen ihren CO2-Fußabdruck reduzieren, wobei die Vorgaben je nach Region, Land und Gebäudetyp variieren. Sie haben auch mit alterndem Equipment und sich schnell entwickelnder Technologie zu kämpfen, durch die die Datenschutzbestimmungen und die Anforderungen an die Cybersicherheit vorangetrieben werden. Wenn Sie Wege finden, die Vorschriften einzuhalten und die Interessengruppen zufrieden zu stellen, werden Sie schneller vorankommen.

Hinter Herausforderungen verbergen sich Chancen.

Denken Sie mit Johnson Controls neu und Ihre Equipmentleistungsziele werden greifbarer.

Ungeplante Ausfallzeiten und Verzögerungen bei der Problemlösung wirken sich auf den Geschäftsbetrieb aus. Der Mangel an qualifizierten Wartungsressourcen und an verwertbaren Erkenntnissen führt dazu, dass sich die Teams an die Empfehlungen des Originalgeräteherstellers (OEM) halten oder die Equipments bis zum Ausfall betreiben. Vermeiden Sie kostspielige ungeplante Ausfallzeiten und Verzögerungen mit datengesteuerten Anleitungen zur Optimierung von Anlagen.

Neue Dekarbonisierungsziele bedeuten eine Senkung der Energiekosten des Equipments. Älteres Equipment erzeugt mehr Alarmer und benötigt zusätzliche Wartung. Außerdem sind Equipment und Sensoren, die den Energieverbrauch senken, oft mit Cloud-Plattformen verschiedener Anbieter verbunden, was zu Bedenken hinsichtlich der Cybersicherheit führt. Sorgen Sie zu Ihrem Schutz dafür, dass alles, was Sie verwenden, sicher gestaltet ist.

Das manuelle Nachverfolgen und Melden von Daten kostet Zeit.

Die Erhebung von Energie- und Equipmentzustandsdaten und die Berichterstattung sind zeitaufwändig, und die sich entwickelnden Normen machen die Aufgabe noch anspruchsvoller. Digitale Lösungen vereinfachen jedoch den Prozess und ermöglichen es Ihnen, Fortschritte zu messen, zu verfolgen und weiterzugeben.

Raumnutzung und Belegungsdynamik in Gebäuden. Gebäudemanager müssen die Betriebspläne an die dynamischen Veränderungen der Belegung und der Raumnutzung anpassen. Die Arbeit mit veralteten und oft mehreren BMS-Plattformen und Kontrollsystemen sowie mit veralteten Gebäudeinventarmodellen erschwert die Durchführung der Lebenszyklusplanung. Mit einem 3D-Gebäudebestand lassen sich Ausstattungsprobleme schnell lösen.

Ihr Tor zum intelligenten Gebäudemanagement

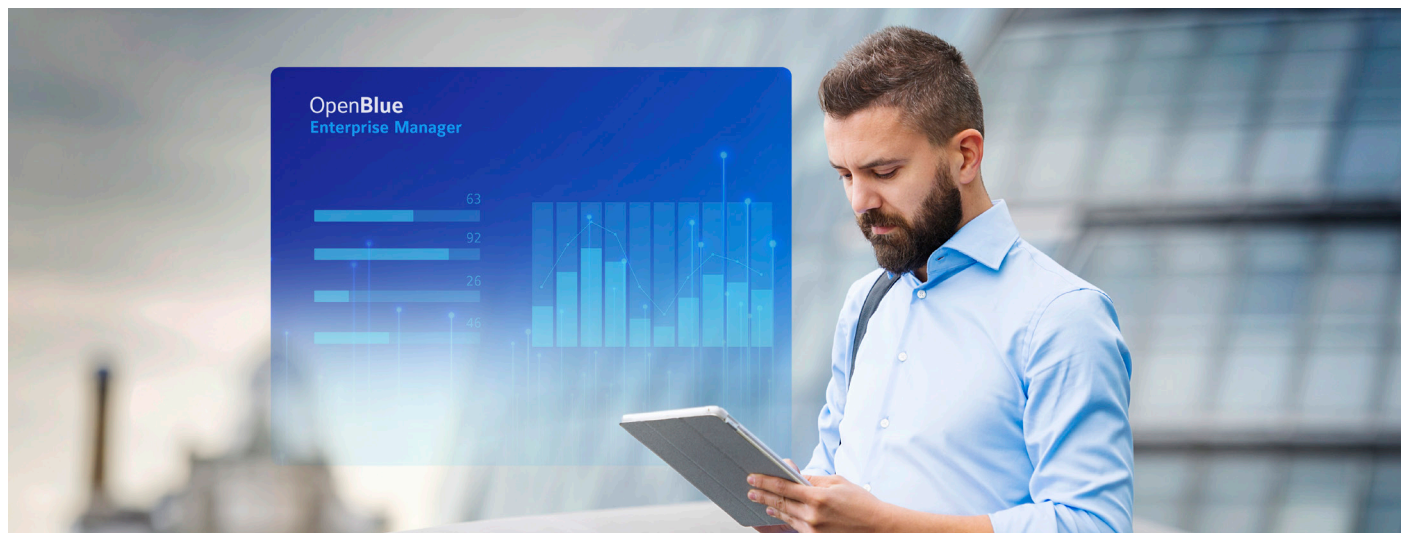
Nutzen Sie das Leistungspotenzial Ihres Equipments

Johnson Controls ist ein weltweit führender Anbieter im Bereich intelligenter, gesunder und nachhaltiger Gebäude. OpenBlue ist unsere Blaupause für die Zukunft, ein komplettes Ökosystem aus vernetzten Technologien, Know-how, Dienstleistungen und digitalen Lösungen. Anhand der erfassten Live-Daten eines Gebäudes nimmt OpenBlue eine kontinuierliche Feinabstimmung der Systeme vor, bis das Gebäude optimal funktioniert.

OpenBlue Enterprise Manager ist Ihr Tor zur Leistungsoptimierung Ihres Gebäudes und zu den wichtigsten Ergebnissen: Energieeffizienz und Nachhaltigkeit, Betriebseffizienz und Anlagenleistung, Raum, Wohlbefinden und Produktivität sowie Sicherheit und Compliance.

Nutzung von Gebäudedaten zur Erreichung Ihrer Ziele

OpenBlue Enterprise Manager sammelt und analysiert Gebäudedaten, um die Umweltverträglichkeit und den effizienten Betrieb der Gebäudesysteme zu bewerten. Das Programm zeigt kritische Punkte auf und gibt Empfehlungen zur Verbesserung der Energieeffizienz, zur Verringerung der CO₂-Emissionen, zur Optimierung der Raumnutzung und der Equipmentleistung sowie zur Gewährleistung der Gesundheit und des Wohlbefindens der Bewohner.



Datenschutz durch Design

Datenschutz spielt eine wichtige Rolle bei allem, was wir tun, insbesondere bei den im Gebäude erzeugten Daten. Wir verfolgen die Philosophie „Datenschutz durch Design“. Das bedeutet, dem Design aller Produkte und Services liegt unser Versprechen zugrunde, die Privatsphäre unserer Kunden zu wahren und erstklassigen Datenschutz zu gewährleisten. Der Datenschutz ist in jedes unserer Produkte integriert.

„Rund um die Uhr“- Überwachung der Equipmentleistung und Alarmmanagement

OpenBlue Enterprise Manager ermöglicht die Erfassung von Daten aus unterschiedlichen Quellen, um die Leistung der Gebäudeausrüstung zu verstehen. Durch den Zugriff auf ein aktives Dashboard, die 24/7-Datenüberwachung und die Live-Berichterstattung können Sie Leistungslücken in Gebäuden und Einsparmöglichkeiten leicht erkennen. Durch die Aufnahme von BMS- und Equipmentalarmen können wir Benachrichtigungen priorisieren und weiterleiten und die Erstellung und Weitergabe von Betriebs- und Konformitätsberichten erleichtern, damit Sie die Normen für die Gebäudezertifizierung erfüllen können.



Unterstützung von Sensorpunkten, die über Cloud-Plattformen der jeweiligen Anbieter verfügbar sind



Normalisierung der Ausrüstungsdaten für das Benchmarking zwischen den Regionen



Umfassende Visualisierung und Trending von KPIs; Standard- und benutzerdefinierte Berichtsvorlagen



Grafische Darstellung von Anlagenleistung und Nutzungsdaten



Automatisierte Identifikation von Datenqualitätsproblemen und -lücken



API-Integration mit ESG-Berichtsplattformen von Drittanbietern



Einsparungen und Projektnachverfolgung für Energiesparmaßnahmen (ECM)



3D-Visualisierung von Problemen, die sich auf die Equipmentleistung auswirken



Verbindung von Equipment-KPIs mit ECMs

Proaktive und vorausschauende Wartung mit verwertbaren Erkenntnissen reduziert Ausfallzeiten

Unser automatisches Fehlererkennungs- und Diagnosesystem (FDD) identifiziert aktuelle und potenzielle Fehler, die die Leistung, den Energieverbrauch und den Komfort der Anlagen beeinträchtigen. Dadurch werden Überschreitungen der Energie- und Wartungskosten vermieden. Reduzieren Sie den Druck auf die Personalkapazitäten und verbessern Sie die Geschwindigkeit der Reaktion auf Fehler und Sicherheitsvorfälle mit grafischen 2D- und 3D-Ansichten, Diagnosen und proaktiven Arbeitsaufträgen. Befehls- und Steuerungsfunktionen ermöglichen eine Fernsteuerung des Sollwerts zur Leistungsoptimierung.

Einheitliches Betriebszentrum zur Optimierung des Wartungsressourcenpools und der Reaktionszeit auf Störungen

Sie können Ihren Betrieb und Ihre Gebäudeanlagen über eine einheitliche und ferngesteuerte Kommandozentrale effektiv verwalten. Übersetzen Sie BIM-Dateien in interaktive digitale 3D-Objekte für eine erweiterte Überwachung, damit Ihr Team die Betriebspläne von Gebäuden und Equipment einfach konfigurieren und verwalten sowie Arbeitsabläufe für Standardbetriebsverfahren definieren und verwalten kann. Sparen Sie Zeit, indem Sie die Alarmbedingungen vor dem Einsatz validieren und durch Fernüberwachung und Verbindungen zu Live- und aufgezeichneten Videostreams präzise Reaktionsmaßnahmen ermöglichen.



Maximierung der Betriebszeit und Kostenreduzierung mit OpenBlue Enterprise Manager



Automatisierte FDD mit Monetarisierung zur Priorisierung von Wartungsmaßnahmen



Integration von Arbeitsaufträgen für geschlossene Kreisläufe



Verwaltung der Equipmentleistung auf der Grundlage der Konnektivität zu BMS und Equipments über OT-Protokolle



Verwaltung des Equipmentbestands mit Betriebslaufzeiten und Leistungsverlauf

**Sammeln von Daten für die
Ausgangssituation**



**Analysieren der
Verbesserungsmaßnahmen**



Automatisieren und optimieren

Steigerung der betrieblichen Effizienz und Optimierung der Ausrüstung mit digitalen Lösungen

Unabhängig von Ihrer Branche, Portfoliogröße oder dem Maß der benötigten Unterstützung bietet Ihnen OpenBlue Enterprise Manager ein Paket aus verschiedenen Lösungen, die Sie beim Erreichen Ihrer Ziele unterstützen sollen.

Equipment Performance Advisor



Startschuss für intelligentes Equipment- und Gebäudemanagement Identifizierung, Diagnose und Priorisierung von Equipmentproblemen, Planung rechtzeitiger Maßnahmen zur Problembehebung.



Verstehen und Verfolgen der Equipmentleistung



Ermittlung der grundlegenden betrieblichen Effizienz zum Identifizieren von Optimierungsmöglichkeiten



Kommunikation der Ergebnisse für Betriebs- und Wartungszwecke

Equipment Performance Advisor Plus



Eine umfassende Lösung für eine verbesserte Equipmentleistung Ein optimales Asset-Management-System ermöglicht eine höhere Leistung der Anlagen, eine längere Haltbarkeit, geringere Ausfallzeiten und Servicekosten und verbessert die Gesamtrentabilität.



Umfassende Optimierung der Ausrüstung



Nahtlose Steigerung der betrieblichen Effizienz



Prädiktive Wartung und schnelle Problemlösung

Beschleunigen Sie Ihre digitale Transformation mit unseren professionellen Dienstleistungen

Nutzen Sie das Potenzial der von Ihnen gewählten digitalen Lösungen über OpenBlue Enterprise Manager mit Dienstleistungen, die Ihnen helfen, Ihre Ziele in Bezug auf betriebliche Effizienz zu erreichen.

Ganz gleich, ob Sie fachkundige Anleitung und Ressourcen für eine effektive Einführung, laufende technische Unterstützung, regelmäßige Einblicke in die Leistung Ihres Gebäudes oder maßgeschneiderte proaktive und vorausschauende Wartungsverträge zur Optimierung Ihrer Anlagen benötigen – wir unterstützen Sie bei jedem Schritt.



Reduzierung der Arbeitskosten um bis zu **20 %**, der Ausfallzeiten von Equipment um **50 %** und der Energiekosten um bis zu **30 %***

OpenBlue
Enterprise Manager



Cybersicherheit dank Zero Trust

Wir bieten aktive Sicherheit für all unsere Produkte. Sicherheit ist Bestandteil all unserer Produkte – Hardware, Software und Hosted Services von Johnson Controls. Wir arbeiten mit spezialisierten Partnern in der Regierung und Industrie, damit unsere Kunden die geltenden Vorschriften einhalten und ihre Widerstandskraft gegen die wachsende Zahl von Cyberbedrohungen stärken können.

* Diese Einsparungen wurden durch spezifische Projekte erzielt, an denen wir mit Kunden gearbeitet haben.

Feature Spotlight

Monetarisierungsrahmen mit großer Wirkung

In einem Gewerbegebäude macht der Stromverbrauch für Heizung, Lüftung und Klimatisierung (HLK) in der Regel etwa 40 Prozent des gesamten Gebäudeverbrauchs und 70 Prozent des Stroms aus. Die Verbesserung der Leistung Ihrer HLK-Anlage durch Kontrollsysteme kann zu einer unmittelbaren Senkung des Energieverbrauchs und der Kosten führen. Die Investitionsrendite kann in Monaten statt Jahren gemessen werden. Weitere mögliche Vorteile:



Erhöhter Nutzungskomfort



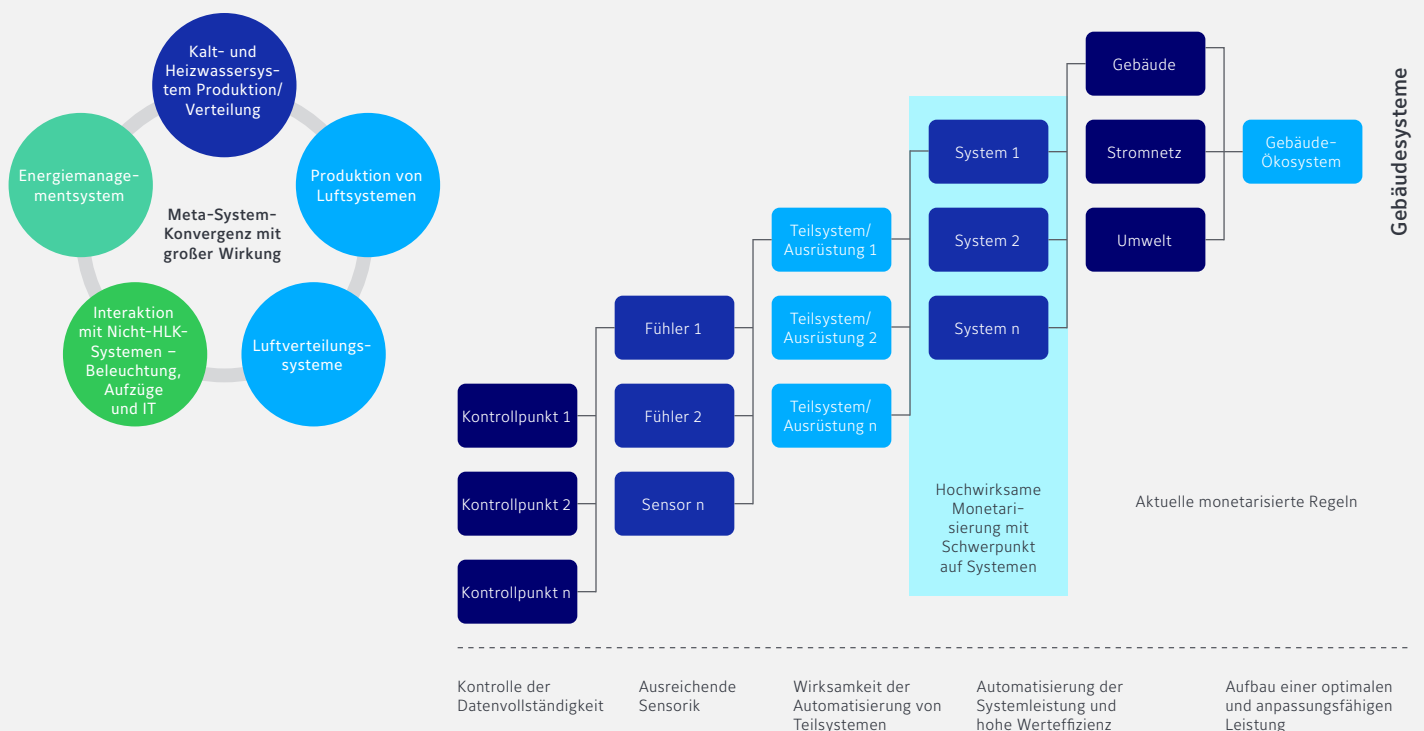
Verbesserte Zuverlässigkeit der Systeme



Geringere laufende Wartungskosten

Unsere OpenBlue Enterprise Manager-Lösungen helfen Ihnen dabei, mit diesem hochwertigen Monetarisierungsrahmen Strategien für die Gebäudeleistung zu identifizieren, zu erkennen und zu priorisieren.

Monetarisierungsrahmen mit großer Wirkung



Partnerschaft mit Johnson Controls für eine optimierte Gebäudeleistung

Wir sind führend bei der Umgestaltung von Gebäuden, indem wir mit Johnson Controls OpenBlue eine neue Klasse von intelligenten, gesunden und nachhaltigen Gebäuden schaffen. Unsere preisgekrönte digitale Plattform sammelt Daten aus verschiedenen Quellen, um einen einheitlichen Überblick und einen grundlegenden Status Ihrer Betriebstechnologie darzustellen. Sie verfolgt und analysiert den Betrieb, gibt Empfehlungen zur Leistungssteigerung und automatisiert Befehle und Arbeitsaufträge, damit Ihr Gebäude optimal funktioniert.



Preisgekrönte KI

Unsere preisgekrönte KI ist in das OpenBlue Enterprise Manager-Paket digitaler Lösungen und Workflows eingebettet. Die automatische prädiktive Steuerung der Sollwerte ermöglicht eine Optimierung der Anlagen und den Übergang zu autonomen Gebäuden.

Entdecken Sie das OpenBlue Enterprise Manager-Paket für Lösungen, die auf Ihre Ergebnisse zugeschnitten sind

Energieeffizienz und Nachhaltigkeit

Ihr Tor zu Netto-Null und
Steigerung Ihres Gewinns

Net Zero Advisor

Net Zero Advisor Plus

Central Utility Plant Optimization

Raum, Wohlbefinden und Produktivität

Förderung von Raumeffizienz, optimaler
Gebäudenutzer*innen-Erfahrung und
Gesundheit

Workplace Advisor - IAQ

Workplace Advisor - Space

Critical Environments Advisor

FMS:Workplace

FMS:Employee

FMS:Visitor

FMS:Insights

Betriebliche Effizienz und Equipment-Leistung

Effiziente Gebäudesystemoptimierung

Equipment Performance Advisor

Equipment Performance Advisor Plus

FMS:Workplace

Sicherheit, Schutz und Compliance

Ganzheitlicher Schutz von
Menschen und Sachen



Optimieren Sie die Leistung Ihres Equipments mit Johnson Controls OpenBlue Enterprise Manager.
Erfahren Sie mehr über unsere digitalen Lösungen für **Betriebseffizienz und Equipment-Leistung** unter johnsoncontrols.com

Über Johnson Controls

Johnson Controls (NYSE:JCI) verändert die Art und Weise, wie Menschen leben, arbeiten, lernen und ihre Freizeit verbringen. Als weltweit führender Anbieter von intelligenter, nachhaltiger Gebäudetechnik haben wir es uns zur Aufgabe gemacht, die Leistung von Gebäuden neu zu definieren. Ziel ist es, eine gesunde Umgebung zu schaffen – für Mensch und Umwelt.

Johnson Controls blickt auf eine stolze, fast 140-jährige Innovationsgeschichte zurück. Mit unserem umfassenden digitalen Angebot OpenBlue liefern wir die Blaupause der Zukunft für Branchen wie Gesundheitswesen, Bildung, Rechenzentren, Flughäfen, Stadien, Fertigung und darüber hinaus.

Mit einem Team von weltweit 100.000 Experten in mehr als 150 Ländern bietet Johnson Controls das weltgrößte Portfolio an Gebäudetechnik, Software sowie Servicelösungen mit einigen der renommiertesten Namen der Branche.